

Biofilms: Nuevas soluciones para la detección y eliminación

Workshop
2 de noviembre de 2011
Gandia

Workshop organizado por:



En colaboración con:



UNIVERSIDAD COMPLUTENSE
MADRID

ainia

centro tecnológico

1986-2011
325
AÑOS

www.betelgeux.es

46701 Gandia [Valencia]

Tel. +34 96 287 1345

Fax +34 96 287 5867

betelgeux@betelgeux.es



 Betelgeux
www.betelgeux.es

Un workshop en el que **Betelgeux** presentará sus **nuevos productos** para la **detección y eliminación de biofilms** en industrias **alimentarias, cosméticas y farmacéuticas**.



Estos productos son el resultado de las investigaciones desarrolladas por **Betelgeux** en colaboración con el Departamento de Nutrición, Bromatología y Tecnología de los Alimentos de la Facultad de Veterinaria de la **Universidad Complutense de Madrid** y con el **Centro Tecnológico AINIA**, dentro de un proyecto que ha contado con el apoyo financiero del **CDTI**.

Programa

16,30 Presentación.

D. Enrique J. Orihuel
Consejero Delegado de Betelgeux

16,40 Biofilms: Características y problemáticas. Herramientas para la detección.

D^a. Carmen San José
Catedrática de Tecnología de Alimentos
Facultad de Veterinaria
Universidad Complutense de Madrid

16,55 Los biofilms en la industria alimentaria. higiene y eliminación.

D^a. Sonia Porta
Departamento de Bioensayos
AINIA Centro Tecnológico

17,10 Nuevas soluciones para la detección y eliminación de biofilms.

D. Fernando Lorenzo
Responsable Dpto. Técnico y de Investigación de Betelgeux

17,30 Mesa redonda.

18,00 Clausura.

Fecha:

2 de noviembre de 2011.

Lugar:

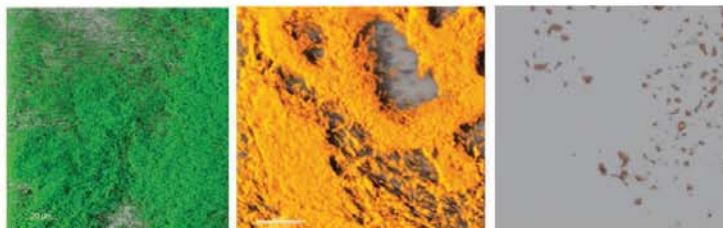
Hotel Bayren, Playa de Gandia.

Acto gratuito.

Inscripciones al Workshop:

Tf. +34654369817; Fax +34962875867

betelgeux@betelgeux.es



Detección y eliminación de biofilms

Como alternativa a los métodos tradicionales de detección de biofilms, basados en el muestreo de superficies, cultivo y recuento en laboratorio, **Betelgeux**, en colaboración con la **Universidad Complutense de Madrid** ha desarrollado un formulado basado en colorantes específicos de la matriz del biofilm.

Mediante su aplicación en forma de espuma, se pueden detectar por simple inspección visual zonas en las que existe biofilm, ya que éstas quedan coloreadas tras el aclarado de la espuma.

El Test de Detección de Biofilms **TBF 300** es un innovador producto que se presenta en un formato fácilmente transportable y listo para su utilización inmediata, suponiendo una herramienta muy útil para el control de las condiciones higiénicas de las superficies.

Betelgeux, en colaboración con la **Universidad Complutense de Madrid** y el centro tecnológico **AINIA**, ha desarrollado una gama de productos de base exclusivamente química específicamente diseñados para la eliminación de biofilms:

BETELENE BF31 - superficies

BETELENE BF31 EC - circuitos

Estos productos combinan distintos mecanismos de actuación para de una forma eficaz. destruir el biofilm, desprenderlo de la superficie y eliminar los patógenos que contiene.

